

# AlpSatellites

## Phase 1 > Synthèse France

Evaluer l'appétit local  
pour le travail à distance

Ateliers Mars 2023 - Grand Briançonnais (PETR)

Interreg



Co-funded by  
the European Union

Alpine Space



# AlpSatellites

---

Gérer la transition vers le travail hybride et les bureaux satellites  
pour revitaliser les zones de montagne



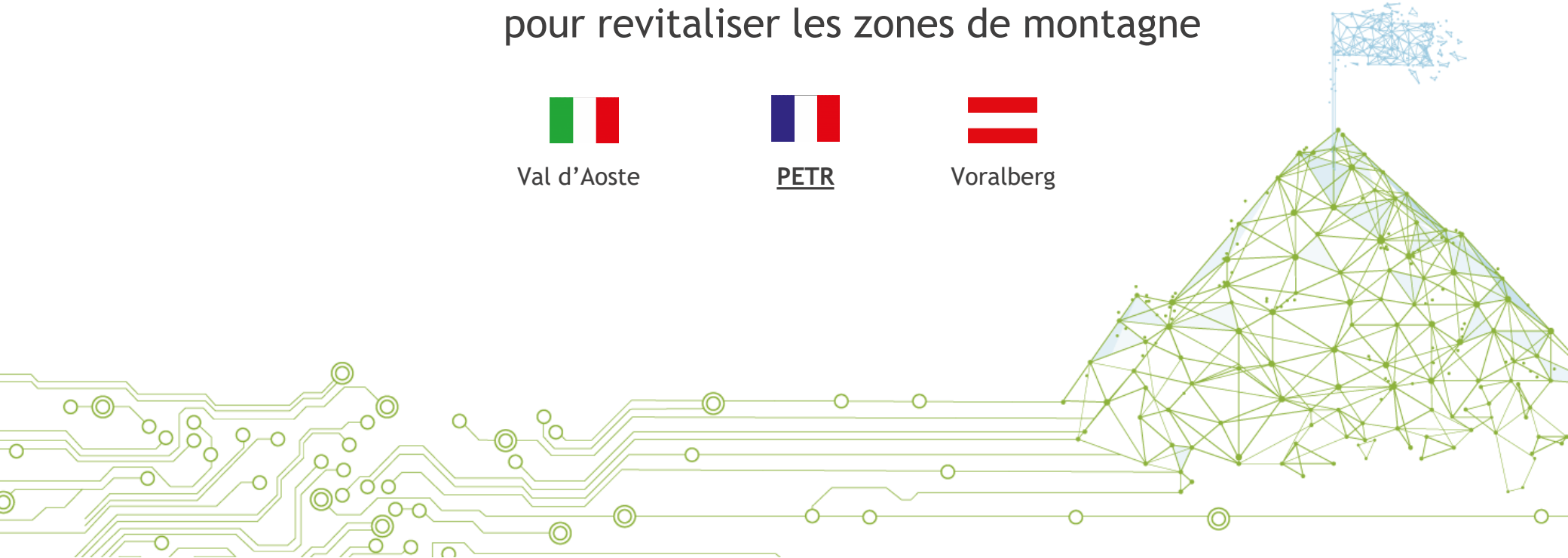
Val d'Aoste



PETR

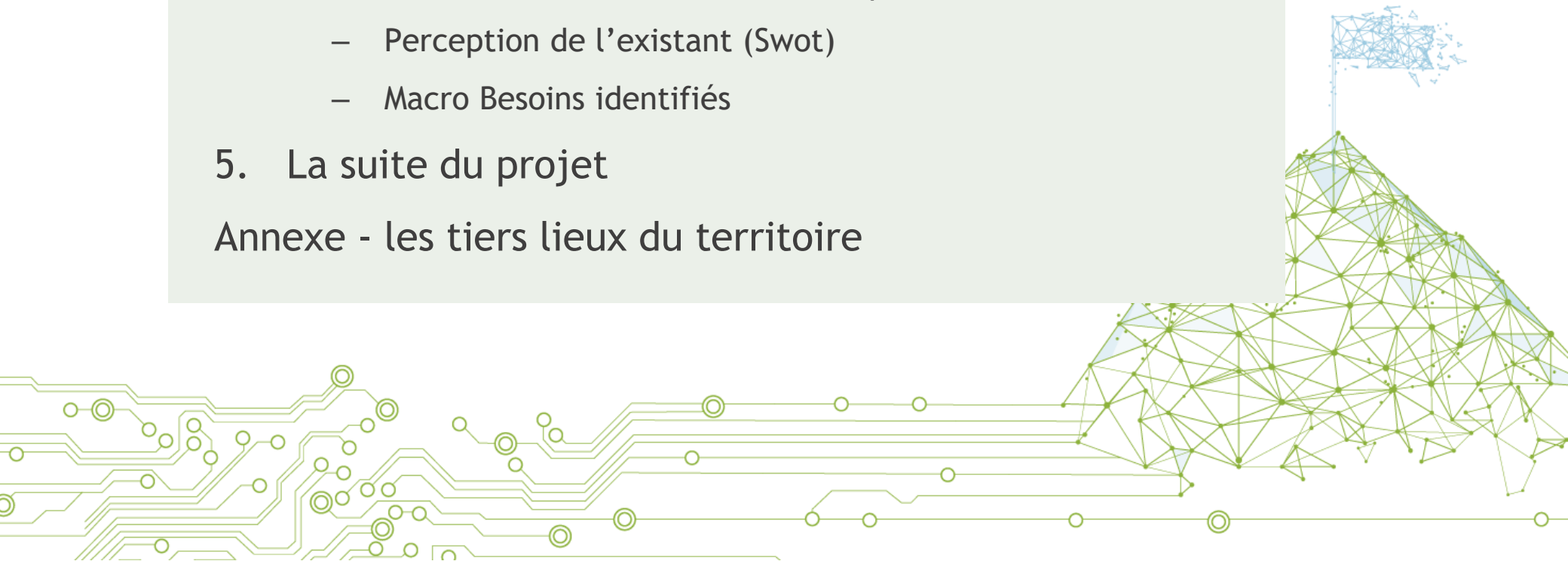


Voralberg



1. Synthèse de l'étape 1
2. Rappel finalités / périmètre projet
3. Méthodologie employée
4. Vous nous avez dit...
  - Le travail à distance, une réalité plurielle
  - Perception de l'existant (Swot)
  - Macro Besoins identifiés
5. La suite du projet

Annexe - les tiers lieux du territoire



# Synthèse





## En résumé (1/2)

---

**Les ateliers organisés sur les 3 territoires ont permis de relever que le travail à distance est une réalité palpable dans nos vallées (beaucoup pratiquent depuis plusieurs années).** La crise Covid n'a fait en réalité qu'accélérer une tendance de fond :

- Il recouvre différentes réalités (profils de travailleurs, lieux utilisés, provenance, activités)
- Il exacerbe les faiblesses connues du territoire (logements, mobilités, services)
- Le phénomène est évolutif, les besoins / attentes aussi

**Les 3 ComComs ont des réalités différentes** (géographie, degré d'urbanisation, équipements sportifs, offre culturelle, schéma Scot finalisé, pépinières hotel d'entreprises, etc.), mais ont déjà amorcé ensemble depuis quelques années des politiques d'accompagnement autour des mutations numériques :

- **Grâce au Plan Etat Région, les accès haut débits (4G/Fibre) sont en passe d'être totalement opérationnels** (début 2024), et des politiques régionales sont en place sur le numérique
- **L'offre de tiers lieux / espaces de coworking est déjà développée**, souvent sur impulsion des collectivités, mais aussi par des initiatives privées novatrices mixant les approches (ex : cocooking / coliving / hôtellerie / AJ / etc.)
- **Plusieurs axes de travail relevés par les participants aux ateliers sont déjà inclus dans le plan Projet de Territoire 2021-2026 du PETR** (gestion des grandes transitions et amélioration de l'attractivité).

... / ....

## En résumé (2/2)

---

**Le périmètre France dispose d'atouts singuliers par rapport aux autres territoires alpins de notre étude (Val d'Aoste / Voralberg) : taille / diversité, variété d'espaces de coworking, déploiement avancé de la fibre/4G, échanges transfrontaliers ou intrarégionaux denses, richesse de la vie associative, etc. Mais il partage les mêmes enjeux. La synthèse finale transnationale devrait donc apporter des solutions complémentaires à nos décideurs. A noter que Val d'Aoste et Voralberg sont loin d'être inconnus de nos élus : de nombreux voyages d'étude y ont été effectués ces dernières années, notamment sur l'impulsion du PETR.**

La mobilisation des acteurs pour participer aux ateliers a été difficile (haute saison touristique, calendriers chargés), mais **tous les présents (élus, entreprises, travailleurs) ont exprimé le désir de travailler plus en avant les solutions** permettant d'améliorer l'attractivité de nos territoires vis-à-vis de ces nouvelles formes de travail (phase 3), sur bases des travaux de recherche de la phase 2. Une première liste des besoins exprimés lors des ateliers est dressée page 19.

Nous avons prévu de récolter lors de la phase 3 les points de vues du Département (Addet) et des acteurs régionaux (CCIR, Medef Paca, etc.), afin de compléter notre compréhension en intra départemental / intra régional des flux économiques via télétravail / travail à distance, et des politiques publiques associées.

**Vous trouverez ci-après les principaux enseignements des 3 rencontres organisées. Il s'agit d'un point d'étape, au format verbatim, forcément imparfait, mais de nature à nous permettre d'organiser efficacement les prochaines phases du projet, jusqu'à la conclusion de notre étude AlpSatellites. N'hésitez pas à nous remonter toute amélioration / inexactitude.**

# Retour en images





# Retour en images

---





# Rappel / finalités projet



# Finalités du projet

---

Profiter des mutations du monde du travail

**Améliorer l'attractivité travailleurs / entreprises**

Développer nos territoires de manière équilibrée

**Partager les bonnes pratiques dans l'arc alpin**

économie ● social ● démographie

# 18 mois dédiés au travail à distance dans les Alpes





# Méthodologie Phase 1



# Les questions posées lors des tables rondes

---

Après des entretiens préparatoires avec les élus et chambres syndicales (UPE05), 3 rencontres dédiées à chacun des territoires (Guillestrois Queyras, Briançonnais, Ecrins) ont été organisées, prenant la forme de tables rondes conviviales (format 3h), pour répondre aux 3 interrogations suivantes :

1. Qu'est ce que le travail à distance selon vous ?
2. Leviers / freins au travail à distance sur nos territoires ?
3. Que faut-il pour faciliter l'installation (durable) des 'digital workers' ?

Les soirées ont été ponctuées de témoignages de travailleurs à distance et/ou gérants espaces de coworking / coliving, tous situés sur notre territoire, et clôturées par un apéritif de clôture.

# Participants aux ateliers

Des tables rondes participatives, un croisement des points de vue

	Guillestrois Queyras 1 <sup>er</sup> mars	Briançonnais 6 mars	Ecrins 8 mars	Total
Travailleurs à distance	2	9	1	12
Elus / ComCom / PETR	4 <sup>4</sup>	3	1	8
Entreprises / OT	2	2	1	5
Espaces de Coworking	3 <sup>1</sup>	2 <sup>2</sup>	1 <sup>3</sup>	6
<b>Total</b>	<b>11</b>	<b>16</b>	<b>4</b>	<b>31</b>
<i>Inscrits absents</i>	5	3	2	10
<i>Equipe projet</i>	11	10	6	N/A

1 : Auberge Eygliers, France Services Aiguilles, ACSSQ Aiguilles. Auberge Eygliers également entreprise

2 : Cloud Citadel, Altipolis représenté par les élus. 1 élu également entreprise (hôtellerie)

3 : Luceo

4 : 1 élue Guillestre en charge du dev économique (Cathy Pichet) nous a rejoint (hors émargement)



**Vous nous avez dit...**



# Le Travail à distance, une réalité plurielle

---

- **Une tendance ancienne accélérée par la Crise Covid19**
  - Beaucoup de télétravailleurs pratiquent depuis longtemps
  - Une source d'équilibre (découvrir, changer d'air, préparer un changement, etc.)
  - Des solutions technologiques matures et accessibles
- **Une nouvelle organisation du travail, de nouvelles relations**
  - Une nouvelle approche des relations employeur/employé (confiance / souplesse)
  - De nouvelles conditions de travail à encadrer (horaires, droit à la déconnexion, etc.)
  - L'apparition de tiers lieux dédiés (espaces de coworking, coliving, ruches, etc.)
- **Une diversité de publics concernés**
  - Les habitants locaux pour tout ou partie de leur activité (services)
  - Les propriétaires de résidences secondaires (définitivement ou en intermittence longue)
  - Digital nomads voyageant à travers le globe grâce aux espaces de coworking
  - Les occasionnels (vacanciers télétravailleurs)
- **Un phénomène en perpétuelle évolution**
  - Des pratiques variées, des motivations évolutives
  - Un développement au-delà des activités de conseil / numériques (télé-enseignement, télé-médecine,

# Analyse de l'existant / global PETR

## Forces

- **Equilibre vie professionnelle / vie personnelle**
- **Nouvelle organisation du travail** (flexibilité)
- **Facilite l'exploration du territoire à l'année** (outdoor)
- **Ouverture aux autres** (Espaces de Coworking)
- **Solution aux périodes de fortes intempéries** (épisodes neigeux, routes fermées, etc.)
- **Pépinières bien équipées** (Luceo, Altipolis)
- **Beauté du cadre de vie** (naturel, sauvage, préservé, ensoleillé, région Sud)

## Faiblesses

- **Accès au logement** (foncier, densité résidences secondaires 65%, offre tournée sur tourisme, parc vieillissant, tarifs)
- **Infrastructure de transport collectifs** (régularité, fréquence, maillage, tarifs) > usage voiture individuelle incontournable intra et inter comcom
- **Offre de Services disparate ou faible** (commerces saisonniers, écoles, équipements sportifs, programme culturel, réseau transport, etc.)

## Opportunités

- **Plan Région Sud** (Sraddet/Srdeii/Scant/Smart Région)
- **Plan numérique Etat Région** : déploiement fibre presque terminé (fin 2023), zones blanches 4G en cours de traitement
- **Plan transport dans certaines ComComs** (ex : Briançonnais), RezoPouce 05 (covoiturage)
- **Politique régionale Transports / Numérique**
- **Diversification du modèle touristique** (4 saisons)
- **Attraction de nouvelles clientèles** à pouvoir économique fort (redynamisation)
- **Vie associative très dense et dynamique**
- **Evolution classement Atout France Hôtel** (exigence espace de télétravail)
- **Plan Avenir Montagne 2** (pilotage Joël Giraud)

## Menaces

- **Connectivité haut-débit non homogène**
- **Isolement social, manque d'intégration locale**
- **Lieux de convivialité trop saisonniers (bars, cafés)**
- **Difficulté d'emploi pour le conjoint**
- **Manque de cadre / réglementation**
- **Horaires urbains non adaptés aux usages locaux**
- **Déséquilibre entre nouveaux arrivants et locaux** (exigences, pouvoir d'achat, )
- **Désillusion entre une vie fantasmée à la montagne et la réalité**
- **Désengagement SNCF / Mauvaise qualité de Services / Faible régularité Ligne des Alpes**



# Analyse de l'existant / spécificités locales

A compléter dans phase 3

	Briançonnais	Ecrins	Guillestrois Queyras
<b>Services</b>	Densité de services yc culturels/sportifs / publics Vie nocturne / lieux convivialité / évènementiel	Forte saisonnalité	Manques d'équipements culturels et sportifs Vie associative dense Forte saisonnalité
<b>Logement</b>	Programmes immobiliers Offres hôtelières dédiées Clientèle Italienne (Turin)	OPA (réhabilitation de l'habitat) / Journée logement Arrivée de Briançonnais attirés par les prix plus bas	Diagnostic en cours Dualité Forêt Blanche vs Reste
<b>Infrastructures</b>	Altipolis Accès TGV (Oulx) Accès rapide pôle Turin	Lucéo	Pas de pépinière
<b>Politiques publiques</b>	SCOT avec politique Logement, Services, Mobilités / Transports Plan mobilité / Altigo	SCOT en cours écriture Plan Avenir Mobilité	Pas de SCOT encore Compétence Mobilité ComCom Projet Smart Community Nouvelle charte Parc

# Macro Besoins exprimés pour faciliter le travail à distance

---

## 1. Rendre visible et valoriser l'existant

- Mettre en réseau les Tiers lieux disponibles (localisation / spécificités)
- Communiquer sur les Atouts du territoire

## 2. Sensibiliser les socio-pros et élus

- Retombées de ces nouvelles formes de travail (économie, démographie)
- Attentes de ces nouveaux travailleurs (services)

## 3. Faciliter l'accès au logement

- Remise en marché (logements vacants / foncier)
- Qualité des logements (rénovation)
- Pilotage offre / fiscalité (Scot / PLU)

## 4. Améliorer l'offre de services de proximité

- Favoriser l'ouverture à l'année (lieux de convivialité, café bars, commerces)
- Pérenniser les services essentiels (crèches, écoles, hôpitaux, gares, etc.)
- Densifier les équipements culturels et sportifs

## 5. Faciliter la mobilité

- Transports collectifs intra vallées / inter comcoms
- Liaisons rapides avec les pôles urbains (train)

# La suite du projet

---



**Rencontre Européenne France  
(29 > 31 mai / PETR)**

**Ateliers Co-Design Solutions  
(Juin > Octobre)**

**Rencontre Européenne Autriche  
(Octobre)**

**Rapport Final (novembre > janvier)  
Conditions de mise en place**

# Pour nous contacter

---

**VIVEZ OÙ VOUS VOULEZ ET TRAVAILLEZ  
LÀ OÙ VOUS VIVEZ !**

Plus d'informations : [alpsatellites.france@gmail.com](mailto:alpsatellites.france@gmail.com)  
ou par téléphone : 04 92 46 82 55 / 06 10 97 28 40



# Annexe





# Les tiers lieux de notre territoire

---

En complément du travail à domicile, qui peut être vécu comme facteur d'isolement, plusieurs tiers lieux variés sont proposés sur notre territoire

- **Lucéo, pépinière d'entreprises (La Roche de Rame)** : Lucéo est une pépinière d'entreprises ouverte depuis 2015 suite à une forte volonté politique du Pays des Écrins de créer **un espace dédié au développement économique du territoire et à l'accueil de jeunes entreprises**. Suivant les évolutions de l'organisation du travail et des nouvelles demandes, elle compte aujourd'hui **une pépinière d'entreprises, des bureaux nomades louables à la demi-journée ou pour six mois maximum, un espace de *coworking*, des salles de réunions**, la possibilité de faire domicilier son entreprise et des accompagnements pour les porteurs de projets. La règle de cet espace est de pouvoir **rester flexible et s'adapter à toutes les demandes** (recherche de convivialité, lien social, travail de nuit, réservation en ligne, etc.) et offrir un service de qualité pour répondre à certaines exigences parfois fortes de la part des usagers du lieu. Plus d'informations : <https://www.pole-luceo.com>

# Les tiers lieux de notre territoire

---

- **Altipolis (Briançon)** : Inauguré en 2013, Altipolis est un service dédié aux entrepreneurs du territoire dans leurs différents stades de développement. En **pépinière** (entreprises de moins de 2 ans) ou **en hôtel**, les entreprises bénéficient de locaux adaptés à leur activité : **bureaux nomades, espaces de *coworking*, salles de réunions, ateliers, équipements partagés, salle de visioconférence, connexion très haut débit...** Acteur de la vie des entreprises sur le territoire, Altipolis propose tout au long de l'année, **des animations et formations** pour un accompagnement sur mesure. Ce service est porté par la Communauté de Communes du Briançonnais.

Plus d'informations : <https://www.ccbrianconnais.fr/altipolis>

# Les tiers lieux de notre territoire

---

- **Auberge d'Eyglies (Eyglies)** : Inspiré d'une étude en 2006 sur les télétravailleurs, l'auberge d'Eyglies est **un tiers-lieu, portée par un acteur privé, favorisant le croisement et la mixité des publics**. Le lieu dispose, en effet, **d'un hôtel, d'un restaurant et d'un bistrot, mais il propose également des espaces de *coworking* et de *co-cooking*** (cuisine aux normes HACCP, partagée entre des créateurs d'entreprise, des traiteurs ou des associations pouvant en avoir besoin ponctuellement). Ce format atypique permet une mixité des publics, des usages et de dynamiser le tissu économique local, en faisant rentrer des fonds pour permettre à des associations de pouvoir utiliser les locaux gratuitement.

Plus d'informations : <https://www.auberge-eyglies.com>

# Les tiers lieux de notre territoire

---

- **Cloud Citadel (Briançon)** : L'espace de **coliving Cloud Citadel** est un espace qui regroupe une communauté internationale de "*digital nomads*" qui, outre partager des espaces de travail, vivent ensemble et font des activités, notamment *outdoor* ensemble. Cette communauté est composée majoritairement **de jeunes professionnels venant des 4 coins du monde**. La langue utilisée au sein de l'espace de *coliving* est l'anglais. Il existe un réseau d'espaces de *coliving* à travers le monde, au sein duquel les "*digital nomads*" voyagent tout au long de l'année.

Plus d'informations : <https://cloudcitadel.co>

- **La machinerie, Quai 9 (Briançon)**
- **Auberges de Jeunesses (Villeneuve, Guillestre, etc.)**
- **Les espaces de Coworking d'Aiguilles, Arvieux, etc., sans compter les projets en cours (Saint-Véran, Moline, etc.)**